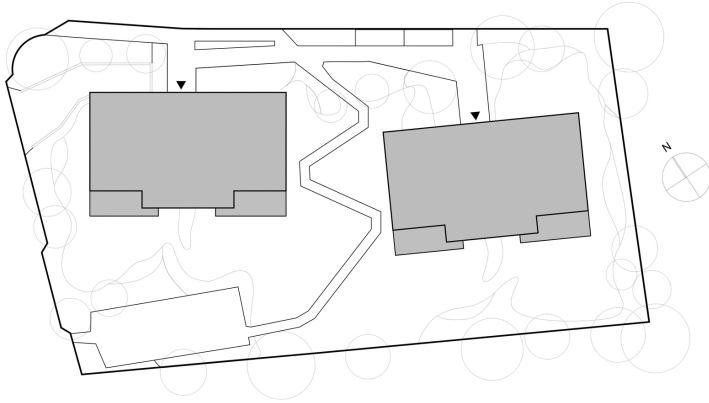


RENÉ SCHMID ARCHITEKTEN

AG

Ellen-Widmann-Weg 6
CH-8050 Zürich
Telefon +41 44 317 90 90
www.reneschmid.ch



WOHNÜBERBAUUNG MÄNNEDORF

STANDORT	Saurenbachstrasse CH - 8707 Männedorf
LEISTUNGSUMFANG	Strategische Planung, Vorstudie Projektierung, Gestalterische Begleitung
NUTZFLÄCHE	1884 qm Wohnfläche
WOHNUNGEN	16 Mietwohnungen 2 Whg à 3 1/2 Zi mit 97 qm 2 Whg à 4 1/2 Zi mit 109 qm 2 Whg à 4 1/2 Zi mit 115 qm 3 Whg à 3 1/2 Zi mit 124 qm 7 Whg à 4 1/2 Zi mit 124 qm
FERTIGSTELLUNG	2020





